



GAMA MACHINES

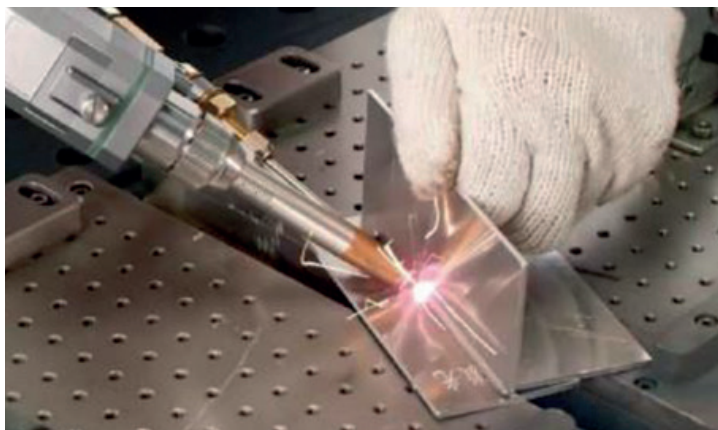
bussines partner of

FFAG
... be accelerated

Ruční laserový svařovací stroj GHX-2500

**Nejmenší a nejlehčí, jediný
skutečně přenosný systém.**

- až 4x účinnější
- skutečně přenosný
- šetrný k životnímu prostředí
- energetický úsporný
- s ovládáním v českém jazyce



**pouze 39 kg
objem menší než 0,1 m³**

**Vynikající svařovací výkon,
šetrnost k životnímu prostředí
a úspora energie.**



- Vynikající svařovací výkon zajišťuje až 4x krát rychlejší proces svařování než tradiční metody, což našim zákazníkům pomáhá výrazně zlepšit efektivitu výroby a snížit celkové provozní náklady.
- Nejmodernější laserový řídicí systém přináší vysokou stabilitu paprsku, konzistentní a čistý svar, zlepšenou pevnost svařování a minimální deformace.
- Chladicí systém využívá technologii vedení tepla se změnou fáze s výkonnými automaticky řízenými ventilátory, které zajišťují dlouhodobou stabilitu.

Specifikace produktu	
Kontinuální výkon	1 500 W
Pulzní výkon	2 500 W
Materiál	Maximální doporučená tloušťka materiálu pro svařování
Nerezová ocel	do 4,5 mm
Konstrukční ocel	do 4,5 mm
Pozinkovaná ocel	do 4,0 mm
Hliník	do 4,0 mm
Měď	do 3,0 mm
Parametry produktu	
Typ	Parametry
Rozměry	667 x 276 x 542 mm
Hmotnost	39 kg
Objem	<0,1 m ³
Vlnová délka laseru	1 080 nm
Pracovní režimy	kontinuální a pulzní
Kontinuální výstupní výkon	1 500 W
Pulzní výstupní výkon	2 500 W
Kolimační délka	50 mm
Fokusační délka	150 mm
Velikost laserového bodu	0,15 mm
Rozmítání paprsku	0 - 4 mm
Frekvence rozmítání	0 - 300 Hz
Délka vlákna	5,6 m
Pracovní plyn	dusík, argon
Počet předvoleb	24 přednastavených + 8 uživatelsky nastavitelných
Napájení	230 V/50 Hz
Příkon	6 000 W / 4 500 W
Technické parametry podavače drátu	
Model	GHX-24
Napájení	24 V
Motor	stejnoseměrný
Otáčky	1 700 rpm
Průměr drátu	0,8 / 1,0 / 1,2 / 1,6 mm
Rychlost posuvu drátu	0,1 - 18 m/min (volitelné)
Rozměr	565 x 242 x 431 mm
Hmotnost	13 kg



GAMA MACHINES

bussines partner of

FFAG
... be accelerated

Snadné použití a ergonomický design

7" dotyková obrazovka



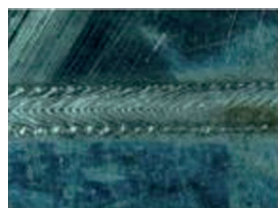
Nejmenší a nejlehčí ruční svařovací hořák svého druhu

- Pro začátečníky k obsluze svařovacího systému stačí pouze půlhodinové školení.
- Přednastavené režimy zahrnují rozmítání vhodné pro širší sváry a vysokou toleranci pro čistotu sestavy obrobků.
- Pro pokročilé operátory lze vytvořit a uložit vlastní nastavení pro různé materiály a kombinace tlušťky.
- Ruční hořák GHX-2500 váží pouze 0,68 kg a ruku v ruce s kompaktními rozměry jde i jeho ergonomický design.
- Bezpečnostní opatření umožňují nepřetržité a bezpečné svařovací operace po celý den.



Porovnání tradiční metoda svařování vs. ruční laserový svařovací stroj GHX-2500

Typy materiálů



Pozinkovaná ocel



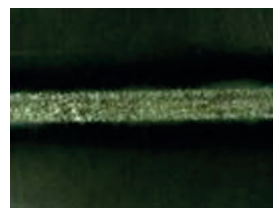
Konstrukční ocel



Nerezová ocel



Hliník



Měď

Kritérium	Tradiční metoda svařování	Svařovací stroj GHX-2500
Zatížení okolního prostředí	Velké záření a vývin dýmu	Nízké záření a minimální vývin dýmu, technologie šetrná k životnímu prostředí
Rychlost svařování	Pomalé a neefektivní	Až 4krát rychlejší než TIG a MIG
Kvalita svařování	Sváry bývají drsné a nepravidelné nutné dokončování povrchu	Čistý svár a vysoká pevnost
Nároky na obsluhu	Vysoké	Nízké
Tepelně ovlivněná zóna	Velká	Malá
Deformace materiálu	Vysoká	Nízká
Svařované materiály	Vyšší nároky na kvalitu materiálu	Široká škála materiálů

Rozsah dodávky

1. svařovací vláknový laserový stroj včetně vláknového kabelu o délce 5,6 metrů - 1 sada
2. svařovací hořák
3. silový vodič - 10 metrů
4. zemnicí kabel - 10 metrů
5. ochranné brýle - 3 páry (ochranná úroveň OD6+)
6. trysky (1, 3, A, B a ploché trysky) - 2 sady
7. ochranné čočky (Ø20 x 3) - 5 ks
8. bavlněné utěrky 1 (25 ks) - 1 balení
9. bavlněné utěrky 2 (25 ks) - 1 balení
10. špunty do uší izolující hluk (výrobce: 3M) - 5 párů
11. respirátor prachový - 2 sady
12. podavač drátu včetně podávací trubice drátu a podávací cívky drátu - 1 sada
13. sestava trysky drátu, trysky k podávání drátu a cívka podávání drátu (0,8 / 1,0 / 1,2 / 1,6 mm) - 1 sada
14. upínač svařovacího hořáku (k instalaci kolimační zaostřovací čočky) - 1 sada
15. závěsný kabelový rám - 1 sada
16. závěsný držák svařovacího hořáku
17. dlouhý očkový klíč - 1 ks
18. šroubovák

Kontaktní údaje:
www.ffag.tech
 e-mail: sales@effegroup.cz